

# MKM tööplaanide lahenduse tutvustus

---



Baltic Computer Systems  
BCS Koolitus



**Baltic Computer Systems**

## **Eesti vanim järjepidevalt tegutsev IT-ettevõtte**

- IT haldus ja –tugiteenused
- IT arendusprojektid
- IT juhtimine - auditid ja riskianalüüsid
- Infoturbe lahendused ja teenused



**BCS Koolitus**

## **Eesti suurim IT-valdkonna koolitaja ja koolitusprojektide läbiviija**

IT valdkonna koolitused:

- kasutajatele
- spetsialistidele
- juhtidele



# Lahenduse funktsionaalsuse kirjeldus

## **Hierarhiline struktuur**

Tööplaan järgib hierarhilist struktuuri, mis aitab selgelt määratleda teenuseid, võtmegevusi ja alategevusi.

**Tööplaanide haldamine** kasutades Power Apps kasutajaliidest.

Vajadusepõhised metaandmed.

Kõigis tööplaani kihtides andmete filtreerimine nt. perioodi, osakonna, omaniku, tegevuse tüübi ja staatuse järgi.

Võimalus siduda tegevusi mitme võtmetegevusega ja võtmetegevusi mitme teenusega.

**Planneri integratsioon** võimaldab tööplaani alategevusi ja etappe siduda Planneri keskkonnaga.

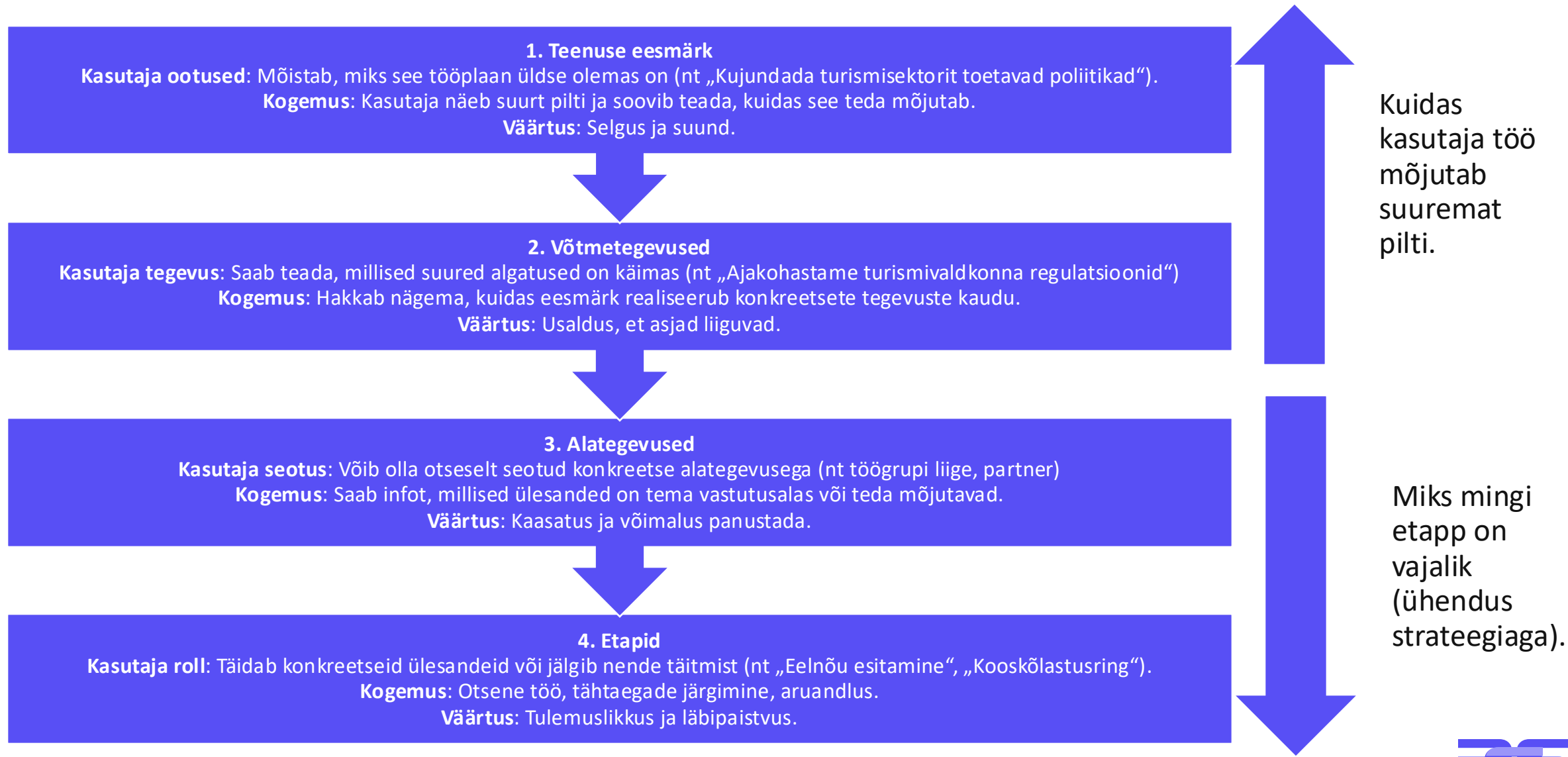
Planneris on tööülesannete detailid ning tähtajad ja seal märgitakse ära nende staatus.

Tähtaegade täitmine ja staatused hakkavad kajastuma tööplaani ülemistes kihtides.

**Power BI integratsioon** võimaldab visuaalset jälgimist ja ülesannete edenemise vaatamist.



# Lõppkasutaja teekond hierarhilises tööplaanis



# Tööplaanide haldus - Power Apps kasutajaliidese visand



MAJANDUS- JA  
KOMMUNIKATSIOONIMINISTEERIUM



Tööplaanid (Alategevused)

Kasutaja1  
Osakond1



2025 Osakond1 Kõik [\(Siia saab lisada filtreid vastavalt vajadusele\)](#)

Turismisektorit edendav poliitikakuiundus > VÕTMETEGEVUS 1: Ajakohastame turismivaldkonna regulatsioonid

+ Lisa

Nimetus ↑↓	Tüüp ↑↓	Omanik ↑↓	Osakond ↑↓	Algus ↑↓	Tähtaeg ↑↓	Teised seotud võtmetegevused	
ALATEGEVUS 1: Uuring X teostamine	Uuring	Kasutaja1	Osakond1	01.01.25	30.04.25	<u>VÕTMETEGEVUS</u> <u>2</u>	<u>Muuda</u>
ALATEGEVUS 2: <u>Diirektiiv x</u> vastuvõtmine		Kasutaja2	Osakond1	15.01.25	31.03.25	<u>VÕTMETEGEVUS</u> <u>3</u>	<u>Muuda</u>
ALATEGEVUS 3: VVTP ülesande täitmine						<u>VÕTMETEGEVUS</u> <u>2</u>	<u>Muuda</u>

Alategevuse lisamise ja muutmise vormil kuvatakse väljad vastavalt  
valitud tüübile.

Nt. hanke puhul kuvatakse lisaks tegevuste ühistele väljadele:

- Hanke algus
- Hanke lõpp
- Hanke eeldatav maksumus
- Hanke eest vastutav isik
- Hanke etapp (hanke kavas, lähteülesande koostamine, hankes,  
lepingus, lõppenud)

# Tööplaanide haldus - Power Apps kasutajaliidese visand



MAJANDUS- JA  
KOMMUNIKATSIOONIMINISTEERIUM



Tööplaanid (Alategevuse etapi seos Planneriga)

Kasutaja1  
Osakond1



2025



Osakond1



Kõik



(Siia saab lisada filtreid vastavalt vajadusele)

Turismisektorit edendav poliitikakujundus > VÕTMETEGEVUS 1: Ajakohastame turismivaldkonna regulatsioonid > ALATEGEVUS 3:  
VVTP ülesande täitmine > 1) Eelnõu esitamine VVsse

Nimetus	Omanik	Osakond	Algus	Tähtaeg	Staatuse
1) Eelnõu esitamine <u>VVsse</u>	Kasutaja2	Osakond1	15.01.25	31.08.25	<u>Töös</u>



Microsoft Planneriga sidume

Plaan: TIEK040101 Turismisektorit edendav poliitikakujundus Jaotis: TIEK040101 > VVTP > 1) Eelnõu esitamine VVsse

- ☐ 1. Koosta eelnõu esialgne versioon vastavalt VVTP juhiste
- ☐ 2. Kogu sisend erinevatelt osapooltelt (sh ministeeriumid, huvirühmad)
- ☐ 3. Viimistle eelnõu vormistus ja õigustehniline korrektsus
- ☐ 4. Kooskõlasta eelnõu esitamise ajakava Vabariigi Valitsuse istungite sekretariaadiga
- ☐ 5. Esita eelnõu ametlikult VV-le

# Ülevaadete saamine Power BI kaudu

## **Andmete ühendamine**

Tööplaani andmed sünkroniseeritakse Power BI-ga, et tagada sujuv ja tõhus andmehaldus.

## **Visualiseerimine**

Power BI abil saab luua interaktiivseid graafikuid, mis aitavad visualiseerida tööde edenemist.

## **Probleemide tuvastamine**

Riski tasemete kaudu saab tuvastada kitsaskohti.

## **Raportite eksport**

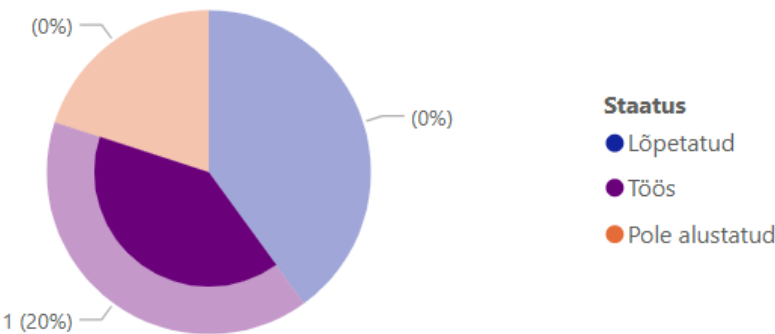
Kasutajad saavad hõlpsasti eksportida aruandeid, mis kajastavad tööplaani tulemusi.



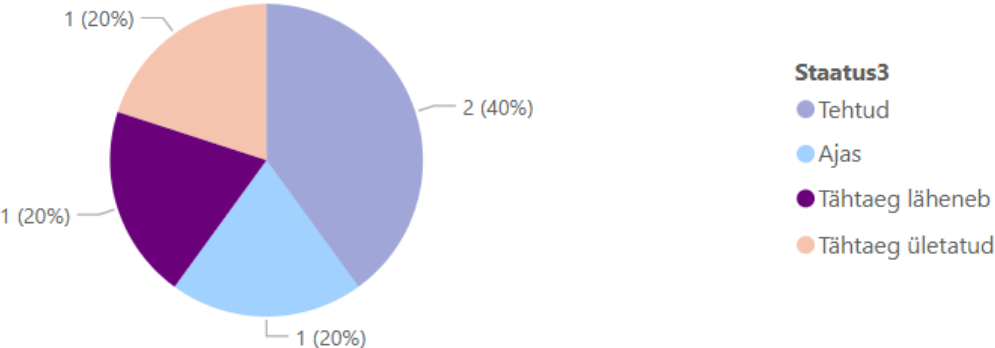
# Power BI näidis - Staatused

Teenus		Võtmetegevus		Alategevus, Etapp	
Nimetus		Nimetus		Nimetus, Etapp	
■ Turismisektorit edendav poliitikakujundus		■ VÕTMETEGEVUS 1: Ajakohastame turismivaldkonna regulatsioonid		✓ □ ALATEGEVUS 1: Uuring X teostamine	
		□ VÕTMETEGEVUS 2		✓ □ ALATEGEVUS 2: Diirektiiv x vastuvõtmine	
		□ VÕTMETEGEVUS 3		^ ■ ALATEGEVUS 3: VVTP ülesande täitmine	
		□ VÕTMETEGEVUS 4		■ 1) Eelnõu esitamine VVsse	
		□ VÕTMETEGEVUS 5		■ 2) I kooskõlastusring	
				■ 3) II kooskõlastusring	
				■ 4) Eelnõu ja seletuskirja koostamine	
				■ 5) Eelnõu järelhindamise metoodika	

Staatused Planneri taskide põhjal



Staatused sõltuvalt tähtajast



Teenus	Võtmetegevus	Alategevus	Etapp	Staatuse	Staatuse3	Tähtaeg
Turismisektorit edendav poliitikakujundus	VÕTMETEGEVUS 1: Ajakohastame turismivaldkonna regulatsioonid	ALATEGEVUS 3: VVTP ülesande täitmine	4) Eelnõu ja seletuskirja koostamine	Töös	Tähtaeg läheneb	30.06.2025





# Riski taseme hindamine

Riski taset saab hinnata, võrreldes tööplaani edenemist tähtajaga. Võimalikud kriteeriumid:

## A. Aja ja edenemise suhe

- Kui suur osa ajast on möödunud võrreldes tähtajaga.
- Kui suur osa alategevustest on lõpetatud.

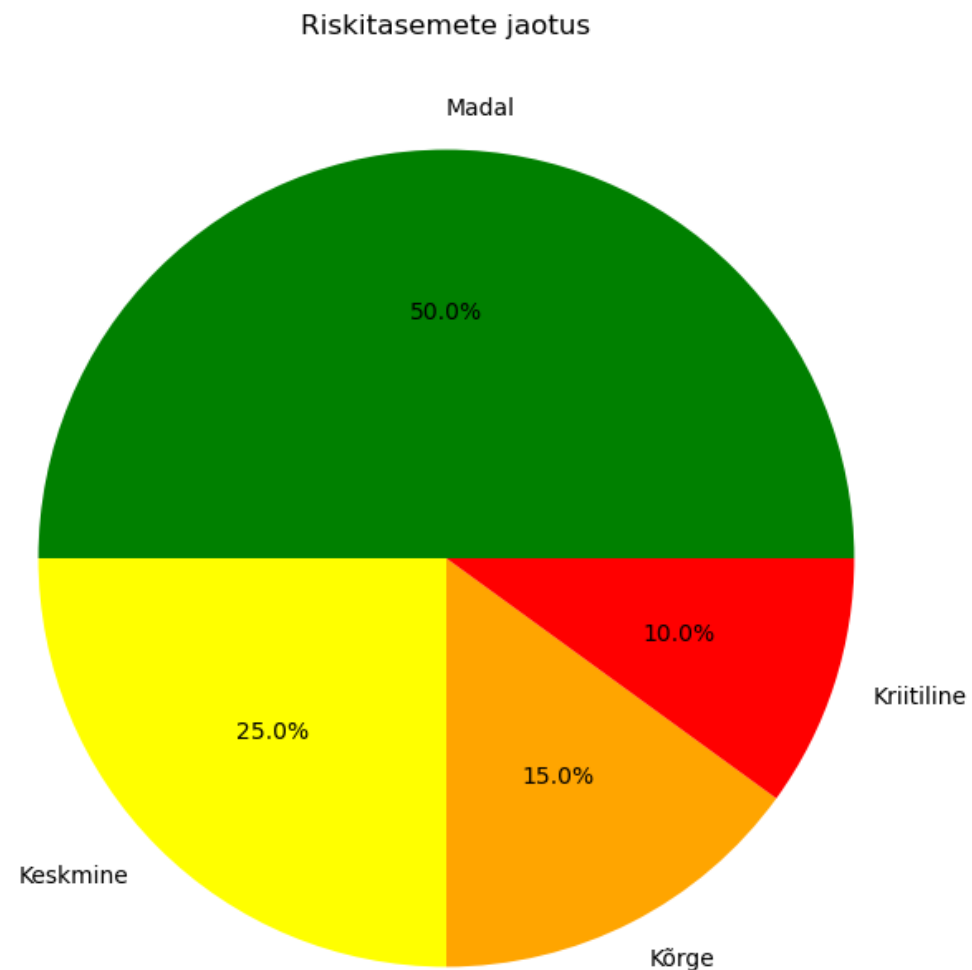
## B. Riskitasemed

Riskitase	Kriteeriumid
<b>Madal</b>	Edenemine on ajakavaga kooskõlas või ees. Nt: 70% ajast möödas, 70% või rohkem alategevusi lõpetatud.
<b>Keskmine</b>	Edenemine on veidi maha jäänud. Nt: 70% ajast möödas, aga ainult 50–69% alategevusi lõpetatud.
<b>Kõrge</b>	Edenemine on oluliselt maha jäänud. Nt: 70% ajast möödas, aga alla 50% alategevusi lõpetatud.
<b>Kriitiline</b>	Tähtaeg on väga lähedal või möödas ja töö pole lõpetatud.

# Power BI näidis - Riskitasemete jaotuse diagramm

See diagramm näitab, kui palju tegevusi kuulub erinevatesse riskikategooriatesse:

- Madal: 10
- Keskmine: 5
- Kõrge: 3
- Kriitiline: 2



# Aitäh!

